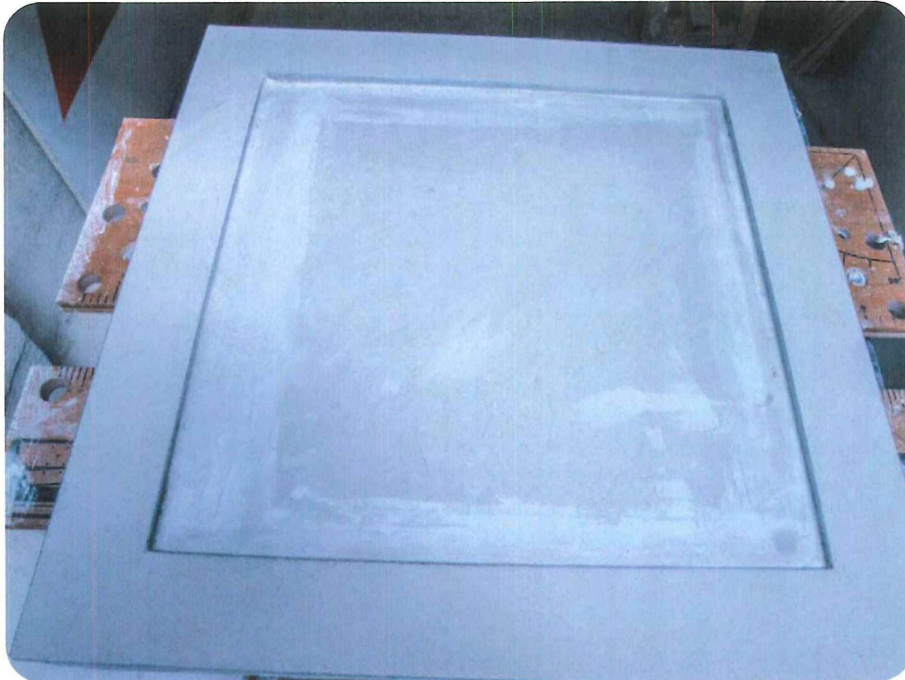


Lijstwerk

Naam leerling: _____ Klas: _____

Heb jij thuis iets aan de muur hangen? Een schilderij? Een wissellijst? Of foto's? De rand om zo iets op de muur noem je een lijst. Sommige lijsten zijn strak en basic. Andere lijsten hebben kunstzinnige vormen en vallen juist meer op. Welke lijst je gebruikt is afhankelijk van waar de lijst komt te hangen, wat je mooi vindt, en wat er aan de binnenkant van de lijst zit.

In deze opdracht maak je je eigen lijst van gips voor in de sportkantine! Wat is jouw favoriete sport? Maak een lijst voor in de kantine van die sport. De binnenkant van de lijst kun je in opdracht 2 maken.



Voorbereiden

1. Maak een ontwerp

Wat voor lijst wil jij maken? Welke vorm vind je mooi? Houd rekening met het ontwerp dat je wilt toepassen op de binnenkant van de lijst. Met welk materiaal en hoe wil je de lijst afwerken? Past jouw ontwerp in de sportkantine?

Schets je ontwerp. Houd er rekening mee dat de rand breed genoeg moet zijn om te stuken. En overleg met je docent of jouw schilderijlijst zo gemaakt kan en mag worden.

Tip: een paneel van 600 x 600 mm met een dikte van 12,5 mm is een fijne maat om mee te werken.

2. Maak een werktekening

Werk je schets uit in een werktekening (vooraanzicht). Dit mag op papier of in een 2D Cad-programma. Geef op de werktekening in ieder geval aan:

- Welke maten je lijst heeft
- Welk materiaal je gebruikt



3. Vul de materiaalstaat in
Gebruik hierbij jouw werktekening.

Materiaalstaat lijstwerk							
Materiaal	Lengte	Breedte	Dikte	Overlengte	Kleur	Liter / kg	Stuks
Gipskartonstucplaat							
Stucstopprofielen							
Gips							

4. Maak een planning

Maak een planning voor het maken van de lijst. Schat in hoeveel minuten je bezig bent met de onderdelen. Schrijf ook op welke gereedschappen en PBM je nodig hebt.

Planning lijstwerk					
Stap	Handelingen	Minuten	Droogtijd	Gereedschap	PBM
1					
2					
3					
4					
5					
6					
7					
8					
9					
10					

5. Beantwoord de vragen

a | Waarom is het bij deze opdracht handig om gebruik te maken van gipskartonstucplaat?

b | Wat is de verwerkingstijd van het product dat je gaat gebruiken?



- c Op welke manier maak je tijdens de opdracht mortel aan? Leg het stap voor stap uit.

- d Welke voordelen heeft het gebruik van stucstopprofielen?

- Je hoeft minder netjes te werken
- Je hebt beter in zicht hoe dik de laag mortel is die je aanbrengt
- Je kunt de stucstop gebruiken als geleider
- Je stucwerk wordt er strakker van

6. Controleer materiaal, gereedschap en PBM

Controleer of het materiaal dat je nodig hebt aanwezig is. Gebruik hierbij de materiaalstaat die je hebt gemaakt. Is het materiaal niet op voorraad? Geef dat dan aan bij je docent. Verzamel het materiaal voordat je begint met het uitvoeren van de stappen.

Kijk ook in de planning die je hebt gemaakt. Verzamel je gereedschap en controleer je PBM.



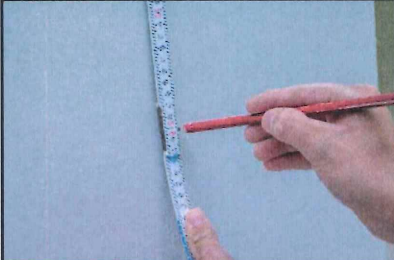
Uitvoeren

Volg stap voor stap de beschrijving voor het maken van het lijstwerk. Vink af wanneer je het onderdeel klaar hebt.

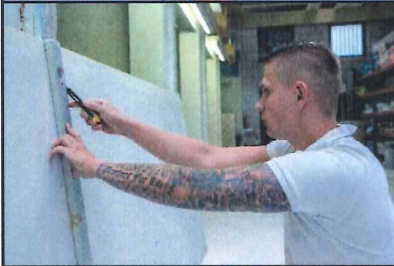


Vraag eerst toestemming aan je docent voordat je met de uitvoering begint.

A. Maak het lijstwerk op maat



1. Teken de buitenmaten voor jouw lijst af op de gipskartonstucplaat.



2. Snijd de gipskartonstucplaat op maat met een scherp stanleymes.

B. Bescherm je gipskartonstucplaat



1. Plak de randen rondom af met tape voor kwetsbare ondergronden. Plak het tape deels op de voorkant van de plaat, en vouw het dan om over de rand. Op die manier blijft het het beste zitten.

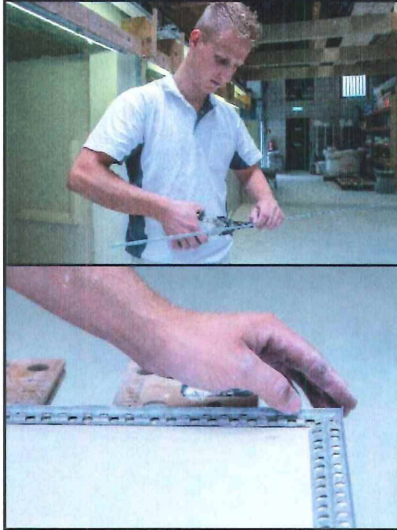
C. Teken je lijstwerk af



1. Teken de lijnen voor je lijstwerk af.



D. Knip de stucstopprofielen op maat



1. Knip de stucstopprofielen voor de binnenzijde van de lijst op maat. Gebruik een blichschaar, ijzerzaagje en eventueel een vijl.
2. Je kunt deze stucstopprofielen recht (haaks) afknippen.
3. Knip de stucstopprofielen voor de buitenzijde van de lijst op maat. Let op! Deze profielen moet je in verstek (45°) knippen.

E. Breng de stucstopprofielen aan



1. Maak de mortel klaar door de juiste hoeveelheid gips en water te mengen.
 2. Breng met een spaan mortel aan op een stucstopprofiel.
 3. Het makkelijkst is om te beginnen met de binnenste profielen.
 4. Breng het stucstopprofiel aan op de ondergrond.
 5. Voer stap 2, en 4 uit voor alle stucstopprofielen.
- Let op:
- De aansluiting van de profielen
 - Gelijke hoogtes
 - De aansluiting van het paneel en het binnenste profiel



F. Vul het lijstwerk met gips



Wanneer het gips voldoende is gedroogd:

1. Zet de mortel met een spaan vanaf je spaarbord op.

2. Rei de eerste laag af. Gebruik het stucstopprofiel als geleider.

3. Zet de niet geraakte plekken bij en rij nogmaals af.

4. Laat de laag even rusten.

5. Rei de laag af. En controleer je werk.

6. Laat de laag weer even rusten.

Wanneer de laag voldoende is afgebonden:

7. Gebruik een spackmes om de laag dicht te messen.

8. Schuur de laag door.

9. En pleister de laag af met een pleisterspaan of spackmes.

G. Werk de lijst af



1. Maak de profielen goed schoon.

Wanneer je werk droog is:

2. Werk de lijst af zoals jij dat in jouw ontwerp hebt bedacht. Bijvoorbeeld door te schilderen.



Terugkijken

1 Ben je tevreden over jouw lijst?

Ik ben wel niet tevreden over de lijst.

Goed gelukt vind ik:

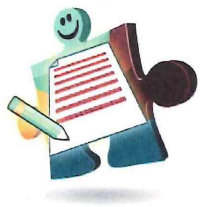
Minder goed gelukt vind ik:

2 Ziet je lijst er net zo uit als je vooraf had ontworpen?

De lijst ziet er wel niet zo uit als ik had ontworpen.

Dat komt doordat:

3 Wat vond je het moeilijkste aan het maken van de lijst? Waarom?



Vul de tabel eerst zelf in. Laat de opdracht daarna beoordelen door je docent.

Wanneer is het goed?	leerling		docent	
	Ja	Nee	Ja	Nee
1 Is de lijst volgens de maten van de werktekening gemaakt?				
2 Is een veilige werkplek gecreëerd?				
3 Is de mortel op de juiste wijze aangemaakt?				
4 Is er voldoende, maar niet teveel mortel aangemaakt?				
5 Zijn de stucstopprofielen op de juiste wijze geknipt?				
6 Zijn de stucstopprofielen goed aangebracht?				
7 Is de stuclaag vlak (zonder scheuren of bulten)?				
8 Is de stuclaag recht?				
9 Is de lijst netjes afgewerkt?				
10 Is het gereedschap op de juiste manier gereinigd en de werkplek netjes opgeruimd?				

Beoordeling

Cijfer Leerling

Cijfer Docent

Tips

Tops
